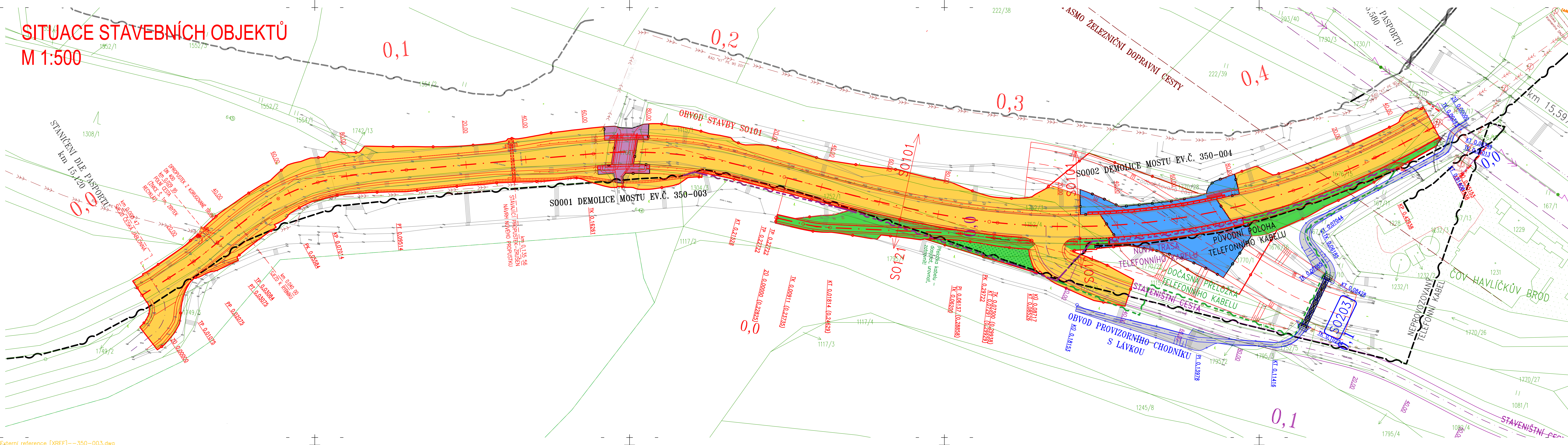


SITUACE STAVEBNÍCH OBJEKTŮ
M 1:500



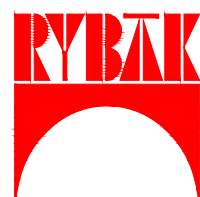
LEGENDA SO	
	SO 001 - DEMOLICE MOSTU EV.Č. 350-003
	SO 002 - DEMOLICE MOSTU EV.Č. 350-004
	SO 101 - SILNICE II/350
	SO 121 - CHODNÍK K RYBNÍKU
	SO 151 - DOPRAVNÉ INŽENÝRSKÁ OPATŘENÍ
	SO 201 MOST EV. Č. 350-003
	SO 202 MOST EV. Č. 350-004
	SO 203 PROVIZORNÍ LÁVKA A CHODNÍK PŘES SÁZAVU
	SO 461 PŘELOŽKA SĐELOVACÍHO KABELU

LEGENDA ČAR A SYMBOLŮ	
	OSA KOMUNIKACE II/350 + CHODNÍK
	OSA PROVIZORNÍ CESTY
	OSA STAVEBNÍ CESTY
	GEODETICKÉ ZAMĚŘENÍ
	HRANICE POZEMKU DLE KÚ
	ZAMĚŘENÝ STROM
	ZAMĚŘENÉ DZ
	ZAMĚŘENÉ BALVANY
	SVODIDLO ZDOU.
	SVODIDLO ZLEVA
	SVODIDLO ZPRAVA
	KÁCENÝ STROM

LEGENDA INŽENÝRSKÝCH SÍTÍ	
SĐELOVACÍ SÍŤ	
	Optický kabel stávající
	Metalický kabel stávající
	Dočasná vedení trasy sítě Cetin
	Nová trasa vedená sítě Cetin
E-ON	
	E-ON VN
KANALIZACE	
	SPLAŠKOVÁ KANALIZACE

C 4

Souřadnicový systém: S-JTSK
Výškový systém: BpV

	RYBÁK – PROJEKTOVÁNÍ STAVEB, spol. s r.o.																			
	Havlíčková 139/25a, 602 00 Brno, IČO: 25 32 56 80, Tel./Fax: 543 236 081, e-mail: rybak@rybak.cz																			
	ČSN EN ISO 9001, č. certifikátu QMS-018-2004																			
	HLAVNÍ INŽENÝR PROJEKTU : Ing. Vít Rybák																			
ZODPOVĚDNÝ PROJEKTANT : Ing. Vít Rybák		<table><tr><td colspan="2">DATUM : 1/2019</td></tr><tr><td colspan="2">ZAKÁZK.Č. :</td></tr><tr><td colspan="2">FORMÁT : 6 x A4</td></tr><tr><td colspan="2">MĚŘÍTKO : 1:500</td></tr><tr><td colspan="2">SOUBOR :</td></tr><tr><td>STUPEŇ :</td><td>SOUPRAVA</td></tr><tr><td colspan="2">DŮR+DSP</td></tr><tr><td colspan="2">Č. PŘÍLOHY</td></tr><tr><td colspan="2">C4</td></tr></table>	DATUM : 1/2019		ZAKÁZK.Č. :		FORMÁT : 6 x A4		MĚŘÍTKO : 1:500		SOUBOR :		STUPEŇ :	SOUPRAVA	DŮR+DSP		Č. PŘÍLOHY		C4	
DATUM : 1/2019																				
ZAKÁZK.Č. :																				
FORMÁT : 6 x A4																				
MĚŘÍTKO : 1:500																				
SOUBOR :																				
STUPEŇ :	SOUPRAVA																			
DŮR+DSP																				
Č. PŘÍLOHY																				
C4																				
VYPRACOVAL : Bc. Tomáš Efenberk																				
KONTROLOVAL : Ing. Vojtěch Hanák																				
KRAJ : Vysočina :																				
INVESTOR : KSÚSV, KOSOVSÁ 1122/16, JIHLAVA 1 586 01																				
OBJEDNATEL : KSÚSV, KOSOVSÁ 1122/16, JIHLAVA 1 586 01																				
AKCE :																				
II/350 PŘIBÝSLAV – MOST EV. Č. 350–003 A 004																				
PŘÍLOHA : SITUACE STAVEBNÍCH OBJEKTŮ																				